



# TALO+ TONTTI

*ihanan helppoa*

## Kyllästyttääkö tontin etsiminen?

Haaveiletko uudesta, täysin valmiista paritaloasunnosta hyvien palveluiden ja toimivien liikenneyhteyksien läheltä? Arvostatko keskeistä sijaintia, mutta haluat nauttia myös luonnonkauniista asuinympäristöstä? Vanhan talon osto ei innosta, sillä keksit parempaakin tekemistä kuin remontoinnin?

SIEVITALO



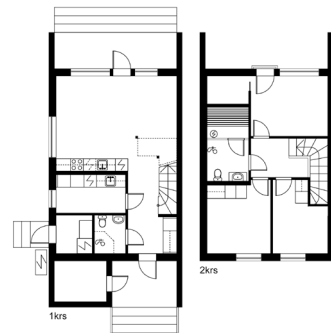
RAKENNAMME VANTAAN KIVISTÖÖN SÄLPÄKUJALLE KAKSI PARITALOA

# täysin valmiiksi!

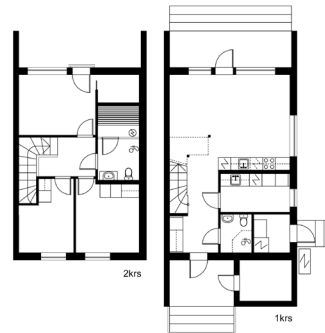
- 1** Saat laadukkaan paritaloasunnon ja tontin yhdellä sopimuksella – helppoa ja turvallista!
- 2** Voit valita tyylikkään sisustusmateriaalit laajasta sisustusvalikoimasta.
- 3** Rakennamme kotisi täysin valmiiksi loppusiivousta, terasseja ja pihoja myöten.



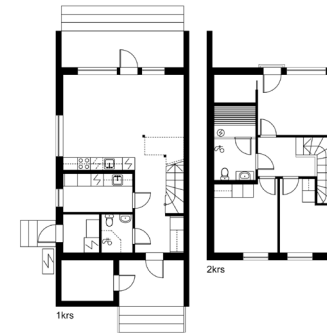
Sälpäkuja A1



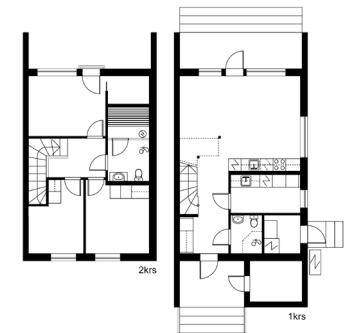
Sälpäkuja A2



Sälpäkuja B1



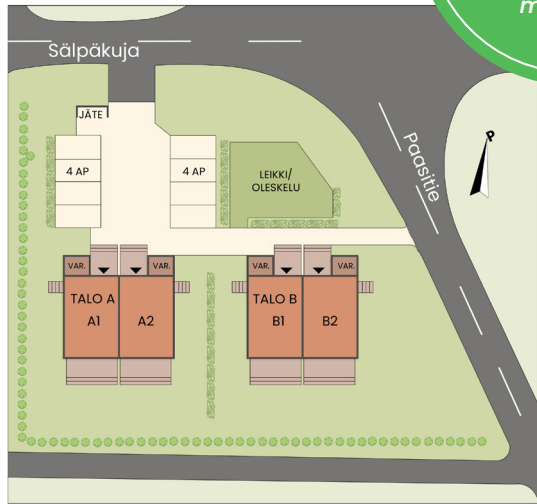
Sälpäkuja B2



# Kaksi paritaloa = neljä kotia täysin valmiina!

- ✓ Turvallinen ja energiatehokas rakenne
- ✓ Toimivat tilaratkaisut
- ✓ Tyylikkäätsisustusvaihtoehdot
- ✓ Energiatehokkaat kodinkoneet
- ✓ Laadukkaat kiintokalusteet
- ✓ Ylelliset saunatilat
- ✓ Vesikiertoinen lattialämmitys
- ✓ Poistoilmalämpöpumppu
- ✓ Tilava ja suojaisa terassi

Mikäli  
haluamasi asunto  
on jo varattu, voit  
liittyä varausjonoon.  
Kysy lisätietoa  
myyjältä!



Alueelle rakennetaan kaksi paritaloa. 1554 m<sup>2</sup> tontti jaetaan hallinnanjakosopimuksella neljään hallinta- ja yhteiskäyttöalueeseen, mikä selkeyttää tontin ja asuntojen omistamista ja käyttöä.



Visualisointikuvat eivät välttämättä vastaa kaikilta osin toteutusta.



## Myynti

Osoite  
Valmistuminen  
Rakentaja  
Myynti ja lisätiedot

Sälpäkuja 10, Vantaa  
Vuoden 2023 lopussa  
Sievitalo Oy  
Pekka Wirtanen  
Yrittäjä, kiinteistönvälittäjä, LKV, LVV  
050 352 1669  
pekka.wirtanen@kiinteistomaailma.fi

**KM** Kiinteistömaailma



**SIEVITALO**

| Osoite           | Tontti | Huonemäärä   | Kerrokset | Huoneistoala + varasto                 | Kerrosala            | Myyntihinta | Autopaikka |
|------------------|--------|--|-----------|--|----------------------|-------------|------------|
| Sälpäkuja 10 A 1 | Oma    | Oh/k + 3 mh + khh + wc + vh + kph/s + var + tekn + terassi | 2         | 85 m <sup>2</sup> + 7,6 m <sup>2</sup> | 110,5 m <sup>2</sup> | 439 000 €   | 2 kpl      |
| Sälpäkuja 10 A 2 | Oma    | Oh/k + 3 mh + khh + wc + vh + kph/s + var + tekn + terassi | 2         | 85 m <sup>2</sup> + 7,6 m <sup>2</sup> | 110,5 m <sup>2</sup> | 429 000 €   | 2 kpl      |
| Sälpäkuja 10 B 1 | Oma    | Oh/k + 3 mh + khh + wc + vh + kph/s + var + tekn + terassi | 2         | 85 m <sup>2</sup> + 7,6 m <sup>2</sup> | 110,5 m <sup>2</sup> | 429 000 €   | 2 kpl      |
| Sälpäkuja 10 B 2 | Oma    | Oh/k + 3 mh + khh + wc + vh + kph/s + var + tekn + terassi | 2         | 85 m <sup>2</sup> + 7,6 m <sup>2</sup> | 110,5 m <sup>2</sup> | 439 000 €   | 2 kpl      |